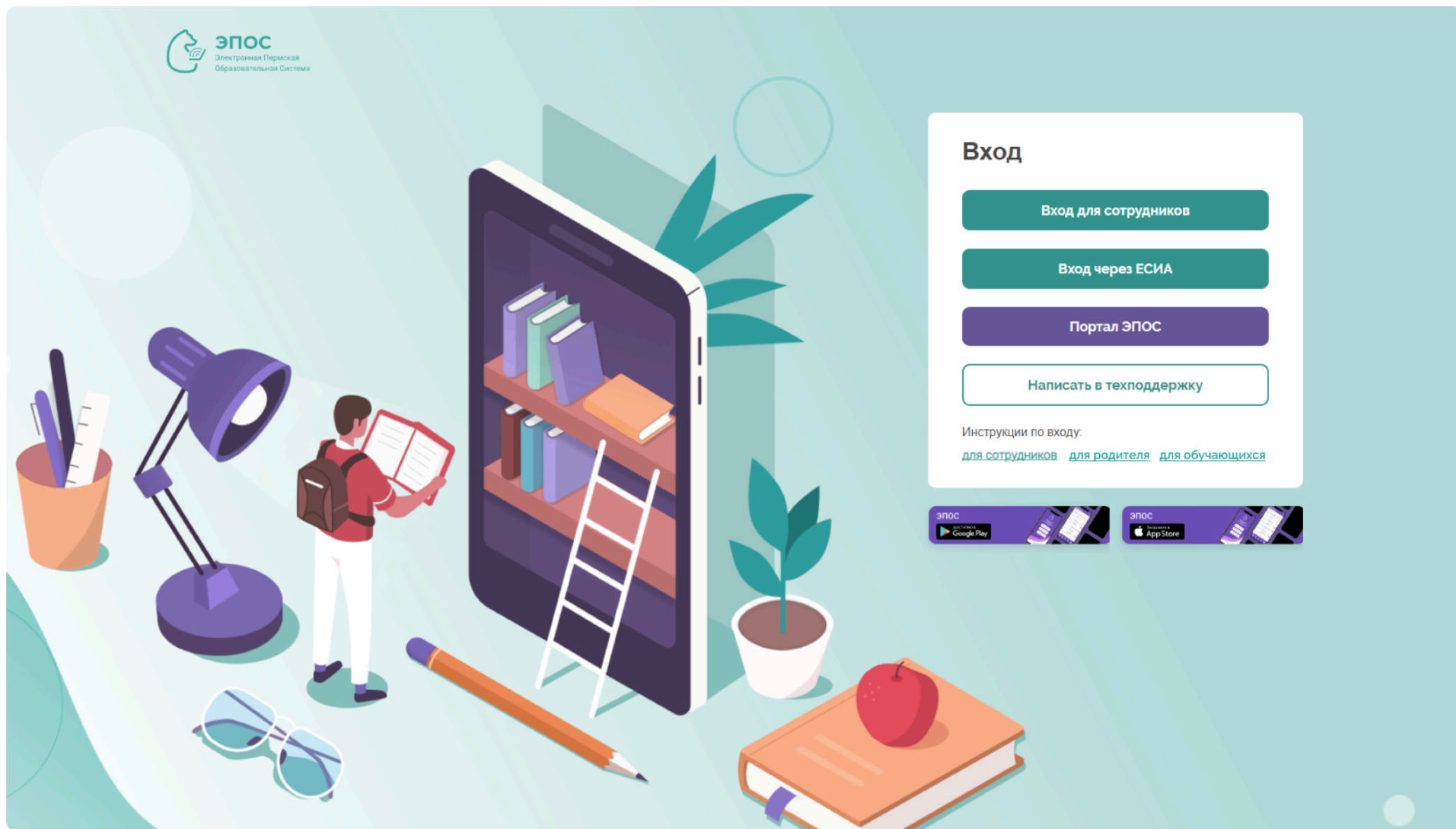
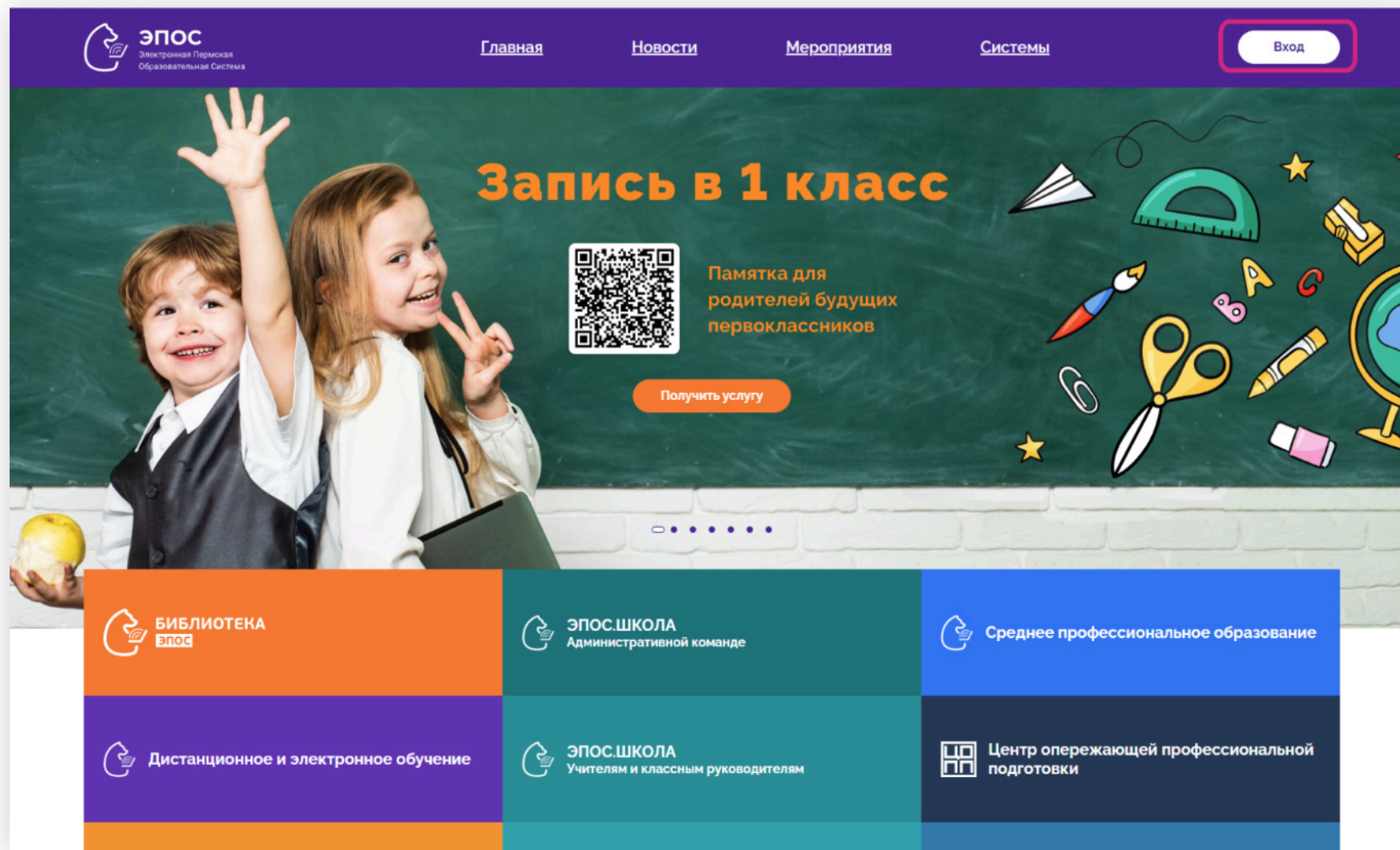


Инструкция для входа родителей / законных представителей в ЭПОС



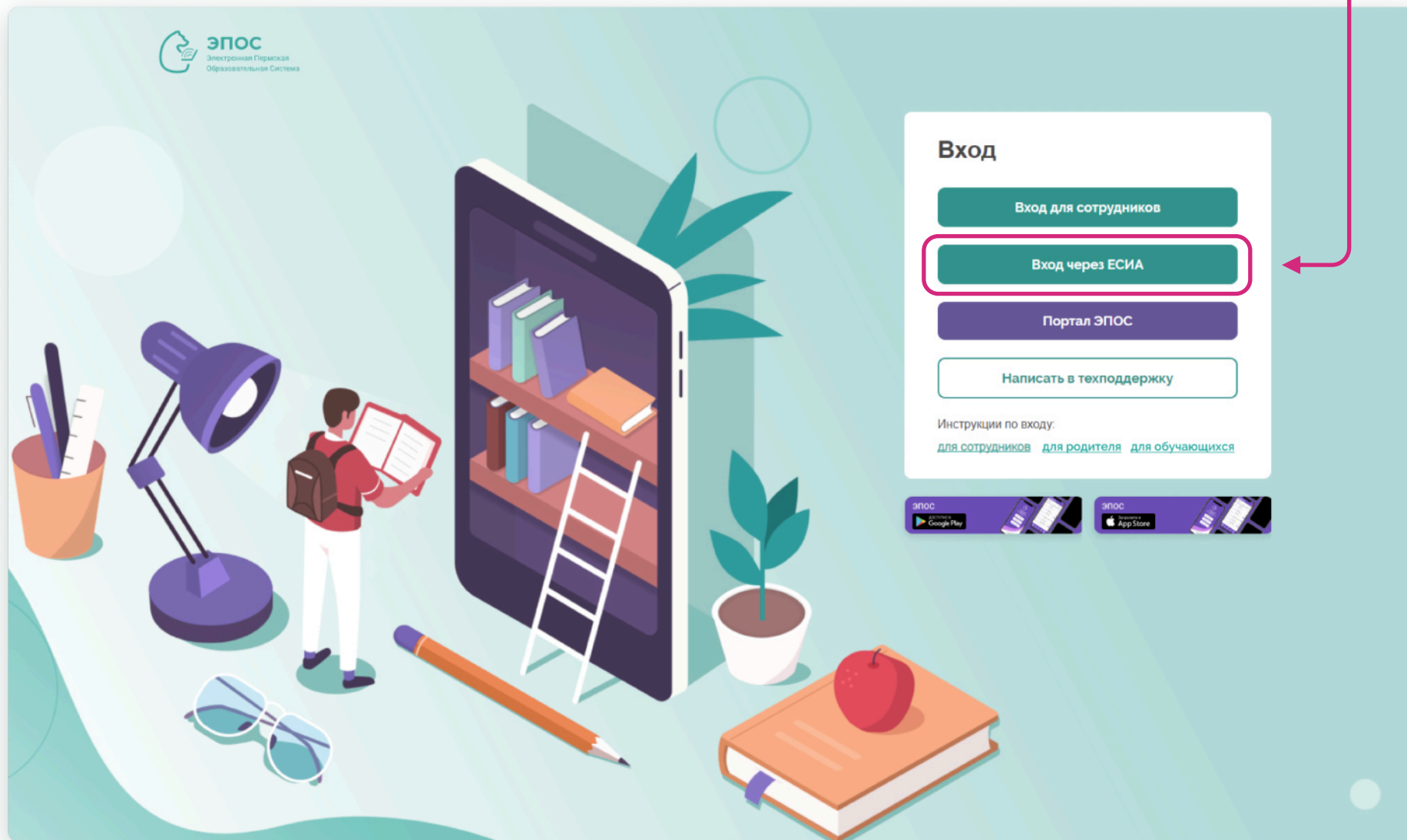
Для входа в ЭПОС откройте страницу <https://epos.permkrai.ru>

Нажмите на кнопку **Вход** в верхней части страницы



На открывшейся странице нажмите на кнопку

Вход через ЕСИА



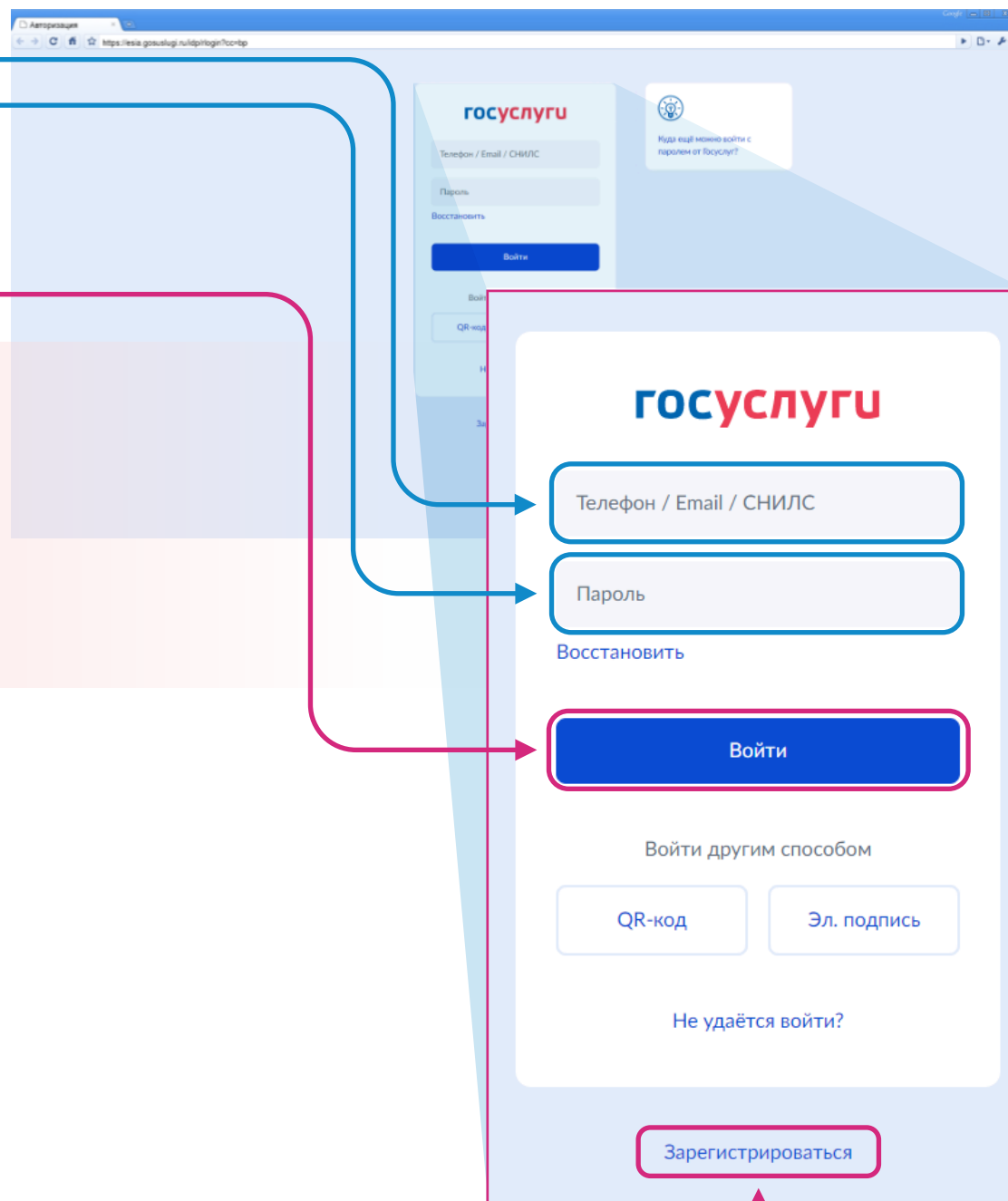
На открывшейся странице **введите логин** (телефон/Email/СНИЛС) и **пароль**, по которым родитель/законный представитель входит на портал Госуслуг, после чего нажмите кнопку **Войти**



НОМЕР ТЕЛЕФОНА ИЛИ АДРЕС ЭЛЕКТРОННОЙ ПОЧТЫ РОДИТЕЛЯ\ЗАКОННОГО ПРЕДСТАВИТЕЛЯ ДОЛЖЕН ОТЛИЧАТЬСЯ ОТ НОМЕРА ИЛИ ПОЧТЫ ОБУЧАЮЩЕГОСЯ

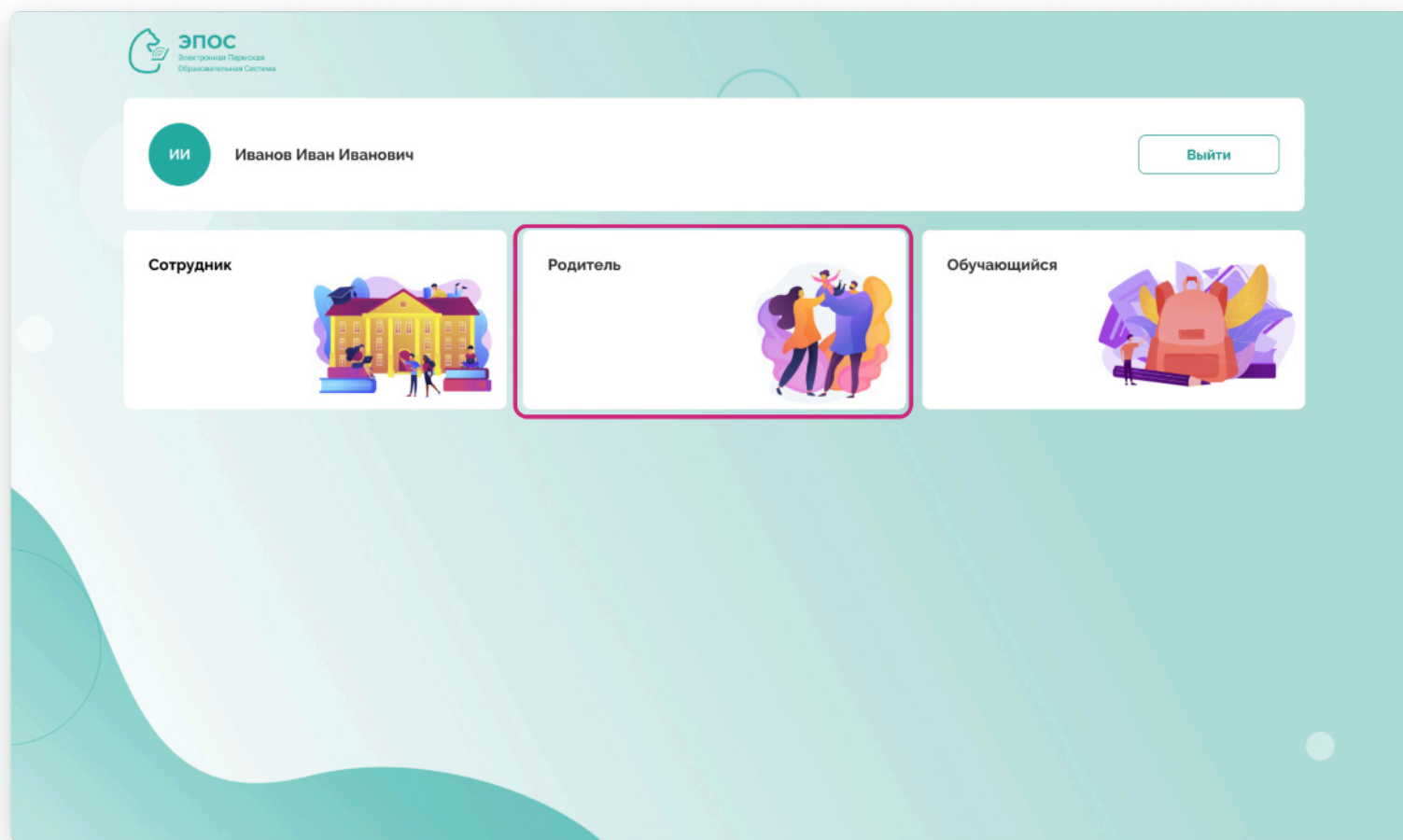
В случае, если верно введен логин и пароль, откроется страница с доступными подсистемами ЭПОС

Если у родителя/законного представителя еще нет учетной записи на портале Госуслуги, создайте ее по кнопке **«Зарегистрироваться»**



Если у Вас несколько ролей в различных подсистемах ЭПОС, то откроется страница выбора категории роли «Сотрудник», «Родитель», «Обучающийся».

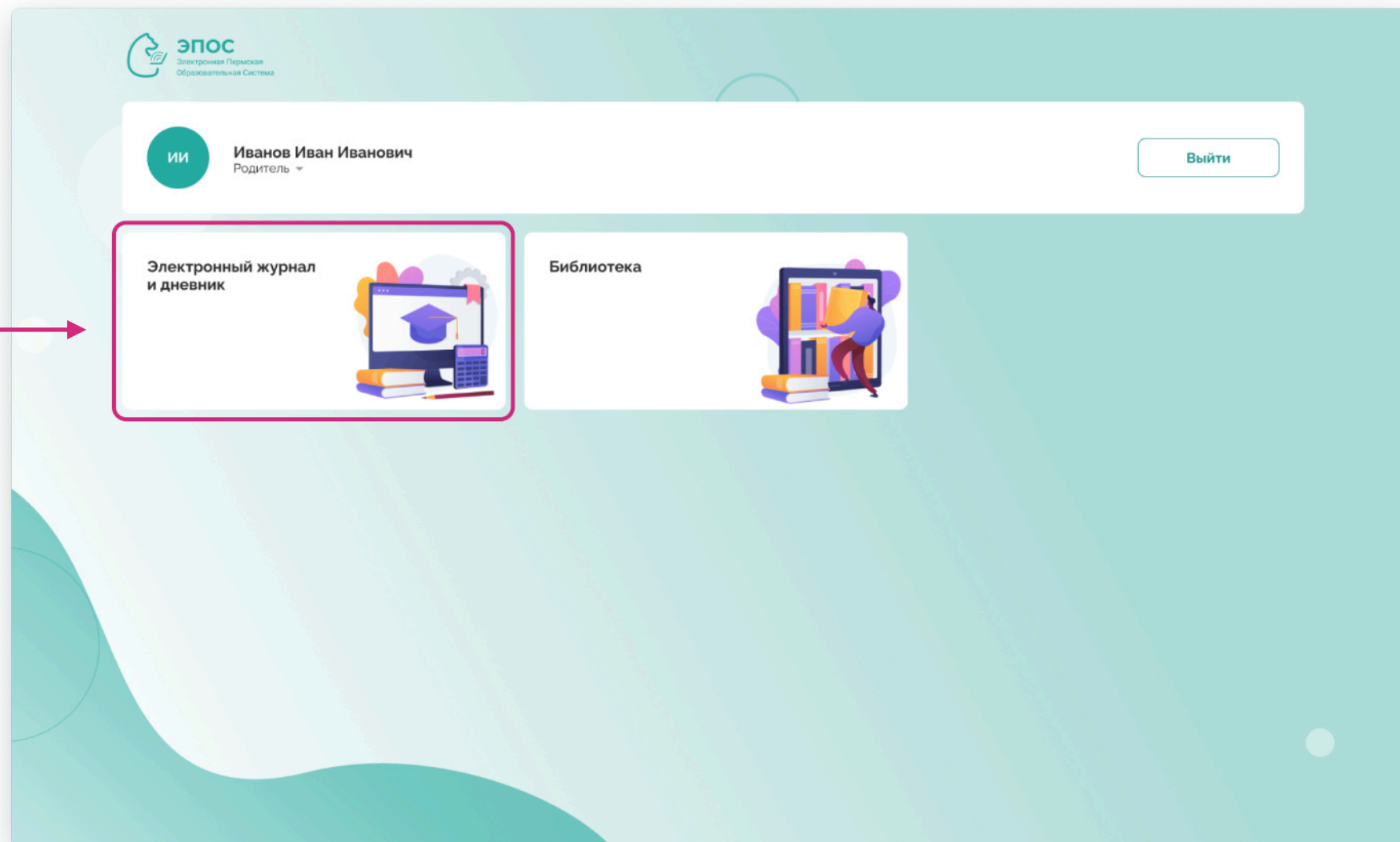
Для просмотра данных о своем ребенке, выберите роль «Родитель».



Если у Вас есть только роль родителя, сразу откроется следующая страница.



На странице подсистем, к которым разрешен доступ, необходимо кликнуть на кнопку с наименованием нужной подсистемы. После нажатия произойдёт автоматический переход в выбранную подсистему.



При возникновении ошибки при входе:

1. Обратитесь к классному руководителю своего ребенка для сверки ФИО и электронной почты родителя в ЭПОС. Указанные данные в ЭПОС и Госуслугах должны совпадать.
2. Классный руководитель через администратора образовательной организации ЭПОС внесет изменения по вашей учебной записи.
3. После внесения изменений выполните вход повторно на следующий день.

